

IMPRESSUM

Herausgeber:
Netzwerk Klimaholzhaus
c/o Lignotrend
Produktions GmbH
Landstrasse 25
D-79809 Weilheim-Bannholz
Telefon +49 7755 9200-0
Telefax +49 7755 9200-55
info@klimaholzhaus.com
www.klimaholzhaus.com

Redaktion:
Stephanie Nägele,
info@klimaholzhaus.com
Homestory Hofmatt
2. Auflage 2018

Text:
Iris Darstein-Ebner,
Ruess Public B GmbH, D-Stuttgart

Fotos:
Uwe Röder, Bischweier

made of
LIGNO®

Guter sommerlicher Wärmeschutz

Hohe Ruhequalität durch Schüttung

Sicherer Brandschutz

Hohlräume für flexible Leitungsführung

Natürlicher Raumakustikabsorber

Designholz aus astreiner Weisstanne

Mehrschichtige, diffusions-offene Gebäudehülle: bauphysikalisch sicher.

Warme Echtholz Oberflächen



made of LIGNO®

Die Konstruktion eines Klimaholzhauses besteht in wesentlichen Teilen aus massiven Brettsperrholz-Komponenten von Lignotrend. Mit bautechnischen Kennwerten, welche die gesetzlichen Vorgaben teils sogar weit übertreffen, ermöglichen die zertifizierten Bauteile für Wand, Decke und Dach komfortables, ganzheitlich wohngesundes und zukunftssicheres Bauen bei hoher Designqualität.

NATÜRLICHER KLIMAREGULATOR

Die Konstruktion im Klimaholzhaus ist derart konzipiert, dass das pure Holz seine sorptiven Fähigkeiten optimal ausspielen kann. Dank kreuzweise auf Abstand gesetzten Einzellamellen wird die Massivholzwand /-decke in ganzer Tiefe aktiviert: Temperatur und Luftfeuchte behalten ganzjährig ein behagliches Niveau. Das physiologisch günstige Klima beugt Atemwegsbeschwerden und Allergien vor und trägt wesentlich zur Wohngesundheit bei.

Klimaholzhaus wirkt: Natürliche Wohngesundheit fürs eigene Zuhause!

PROBEWOHNEN

Lust, einfach mal den Alltag hinter sich zu lassen? Entdecken Sie das besondere Wohlfühlklima von natürlichem Holz in aussergewöhnlichen Hotels.

Unser Angebot umfasst eine Übernachtung für zwei Personen im Doppelzimmer. Doch damit nicht genug: Sie erhalten zusätzlich einen Wertgutschein für die Angebote der Hotels, um Ihren Kurztrip individuell abzurunden.



Mehr Infos unter:
klimaholzhaus.de/pw

KLIMAHOLZHAUS-BAUPARTNER

az Holz
bauen und wohlfühlen

az Holz AG
Oristalstrasse 121
CH-4410 Liestal

T +41 (0)61 - 92670-70
info@azholz.ch
www.azholz.ch

ARCHITEKTUR

arco plus AG SIA, CH-Rheinfelden
www.arcoplus.ch

WEITERE LOKALE EXPERTEN

Investor | Generalunternehmer
Planung | Bedachung
az Holz, CH-Liestal
www.azholz.ch

Baumanagement
Regio Baumanagement AG,
CH - Arisdorf
www.regiobaumanagement.ch

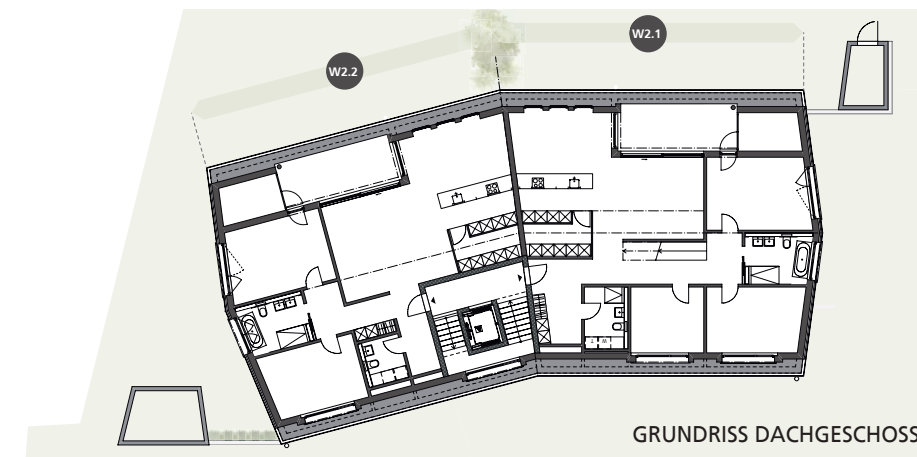
Baumeister
Verna AG, CH - Sissach
www.verna.ch

Sanitär
John Haustechnik AG,
CH - Sissach
www.john-haustechnik.ch

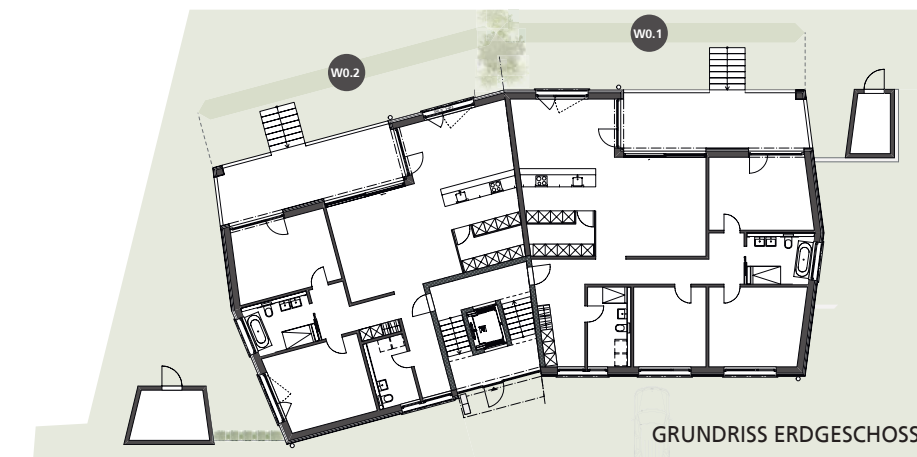
Schreinerei
A. Hettich Möbelschreinerei,
CH - Gempen
www.hettwood.ch



ANSICHT NORD



GRUNDRISS DACHGESCHOSS



GRUNDRISS ERDGESCHOSS



Klimaholzhaus®
Massiv. Behaglich. Wertbeständig.

Mehrfamilienhaus: Grundriss mit Knick

EXZELLENTE DESIGN UND DETAILS FÜR PERFEKTE BAUPHYSIK

Holz hält Stand: Brandschutz, Schallschutz, Erdbebensicherheit – moderne Holzbauten made of Ligno, die mit den konfigurierbaren Brettsperrholzelementen von Lignotrend errichtet werden, überzeugen mit ihren bauphysikalischen und konstruktiven Stärken. Erst recht punkten sie mit Ästhetik, wohngesundem Raumklima und guter Akustik. Um den modernen, mehrgeschossigen Holzbau voranzutreiben, hat der schweizerische Architektur- und Holzbau-Spezialist, az Holz AG, in Ziefen

bei Basel ein beispielhaftes Wohnbauprojekt in Klimaholzhausbauweise realisiert und für Architektur und Verkauf das Architektur- und Projektentwicklungsbüro arco plus AG SIA mit ins Boot geholt.

Das Wohngebäude „Hofmatt“ ist ein solches Beispiel: Mit seiner Architektursprache passt es sich perfekt in den dörflich regionalen Kontext ein und interpretiert zeitgemäss die Umgebungsbebauung – darunter viele Scheunengebäude mit grossem Holzanteil. Die unkonventionelle Raumaufteilung innerhalb grosszügiger Grundrisse bietet überdurchschnittliche Wohnqualität, die überzeugt. Das gesunde Raumklima im Klimaholzhaus aufgrund der verbauten Holzmasse, die angenehme Ruhequalität durch effektiven Trittschallschutz und die

hohe visuelle wie haptische Designästhetik der Holzoberflächen überzeugten die Käufer zusätzlich.

Gestaltungsideen mit dem Klimaholzhaus-System umsetzen

Die aufeinander abgestimmten Elemente des Herstellers Lignotrend vereinen als formstabile Gesamtpakete für Wand, Decke und Dach, Statik, Schallschutz, die endfertige Holzansicht und auf Wunsch auch die Raumakustik in sich. Auch die Elektroinstallation kann bereits ab Werk in den Hohlräumen des Brettsperrholz-Rippenelements eingebaut werden, ebenso wie

Der Gebäudegrundriss zeichnet sich durch grosse Fenster und fließende Wohnübergänge aus.

Öffnungen für die Beleuchtung vorbereitet werden können. Diese präzise Planung und Vorfertigung garantiert Bauherren und Investoren eine gleichbleibend hohe Bauqualität sowie eine sehr schnelle Planungs- und Bauzeit. Im Fall „Hofmatt“ waren das gerade einmal 12 Monate. Dadurch konnten sehr schnell finanzielle Erträge eingeholt werden.

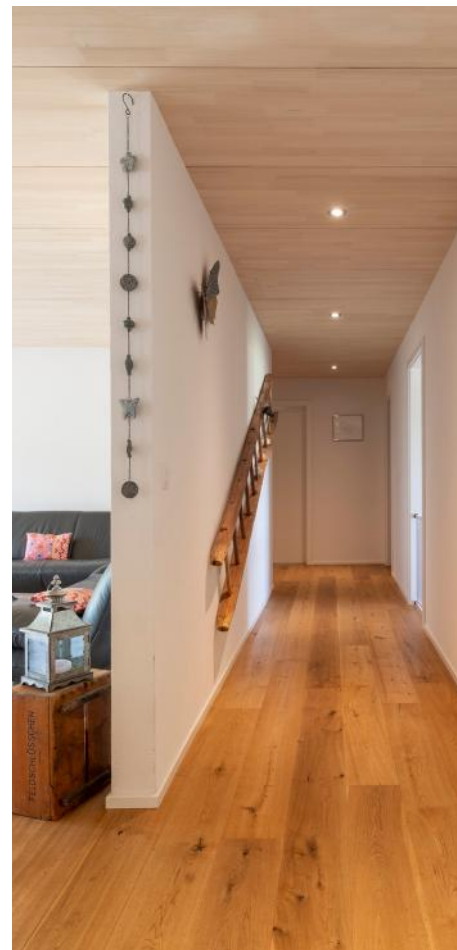
Wohnungen mit Komfort als echte Eigenheim-Alternativen

In Hinblick auf die künftige Bewohner-Klientel waren die Architekten des Projekts „Hofmatt“ bei Konzeption und Entwurf recht offen. Schnell stellte sich aber heraus, dass die Wohnungen vor allem Paare im Alter 50 plus begeisterten: Grosszügig

geschnitten, lichtdurchflutet und barrierefrei, sogar rollstuhlgerecht gestaltet, bieten sie eine gute Möglichkeit, das lange bewohnte, inzwischen aber zu gross gewordene Eigenheim hinter sich zu lassen und gegen eine komfortable Wohnung mit ausgedehntem Freisitz einzutauschen. Die Grundrisse mit Grössen zwischen 130 und 150m² bieten genug Platz für den Besuch der Kinder und Enkel. Aber auch eine jüngere Bauherren-Klientel kann ihre Wohn-

Grosszügige Raumverbände spiegeln das offene Lebensgefühl der Bewohner baulich wider.

Die Untersichten der Lignotrend-Deckenbauteile zeigen ihre endfertigen Echtholzoberflächen heller, astfreier Weisstanne.



wünsche hier verwirklichen und richtet sich Kinderzimmer, Büroraum oder eine Zone fürs Hobby ein. Die bis unter den First offen gestalteten Dachgeschossgrundrisse schaffen attraktiven Loftcharakter.

Dank der Lignotrend-Bauteile, mit denen auch grosse Raumverbände unterzugsfrei überdeckt werden können und vollflächig edle Echtholzoberflächen zeigen, profitieren die Grundrisse von einer ungewöhnlichen visuellen Weite, die das von den Architekten angestrebte Prinzip des „Durchwohnens“ gestalterisch unterstützt. Bereits beim Betreten der Wohnung über einen hellen freundlichen „Vorplatz“ wird der Bezug zum Aussenraum hergestellt, der dann über meist bodentiefe Fensterfronten ringsum weitergeführt wird. Wohnen, Essen

und Kochen sind im grosszügigen Raumverbund auf einer Fläche von mehr als 50m² organisiert – mit ausreichend praktischen Stauflächen, sogenannten „Reduits“, im Rücken. Schlafzimmer und Bäder werden über einen angedeuteten Flur von den geselligen Zonen abgekoppelt und bieten still gelegene Rückzugsbereiche.

Haustechnik: Holzqualitäten versus High-Tech

Mit der Kombination einer besonders dichten und gut gedämmten Gebäudehülle und einem regenerativen Heizsystem aus Erdsonden, Sole-Wasser-Wärmepumpe und Fussbodenheizung mit Free-Cooling-Funktion erreichen die Planer rund ums Jahr beste Energieverbrauchswerte und exzellenten Wärme komfort für die Bewohner. „Das Gebäude ist aufgrund des minimalen Energieaufwandes im Unterhalt sehr kostengünstig“, erklärt Jürg Auer. „Die Gebäudehülle ist hochwertig und weit über den gesetzlichen Forderungen gedämmt. Im Zusammenspiel mit den Bauteilen made of Ligno entsteht ein behagliches, natürliches Wohnklima.“

„Durch den besonderen Wandaufbau kann nahezu das gesamte Holz klimaregulierend aktiviert werden, denn die im Klimaholzhaus verbaute, grosse Holzmasse bewirkt effektive Feuchtedämpfung im Sommer und Luftfeuchteanreicherung im Winter“, erläutert Jürg Auer. „Die Klimaholzhaus-Bauweise ist ein Bekenntnis für den bewussten Umgang mit dem natürlichen und heimischen Rohstoff“.



Die Sache mit dem Knick: Gebäudegrosform in ländlichen Kontext eingepasst

Um den grossvolumigen Gebäudekomplex in den ländlich kleinteiligen Masstab harmonisch einzubinden, entschärfen die Architekten der arco plus AG die Gebäudelänge visuell, indem sie beide Längsseiten um 15 Grad abknickten. An den Giebelseiten wiederholten sie dieses Thema. Der monolithische Charakter der Holzfassade wird durch das Fehlen von Dachüberständen betont. Die vertikale Verkleidung der Fassade ist aus Weisstannenh Holz, das mit einem dunklen Farbzusatz eine besondere Witterungsbeständigkeit garantiert. Im Laufe der Zeit entwickelt die frei bewitterte Fläche eine sehr gleichmässige, schlierenfreie Holz-Patina.

Die bis unter den First offen gestalteten Dachgeschossgrundrisse schaffen attraktiven Loftcharakter.

Bis zu 25 m² grosse Loggien sind in das Gebäudevolumen eingeschnitten. Mit ihrer freundlich hellen Verkleidung aus sandfarbenen Kunstharzplatten stehen sie im reizvollen Kontrast zur dunklen Holzfassade. Filigran ausgeprägte Dachgauben wirken wie aus der Dachfläche aufgeklappte Segel.

